

Anleitung: Bebauungsplan im BürgerGIS aufrufen

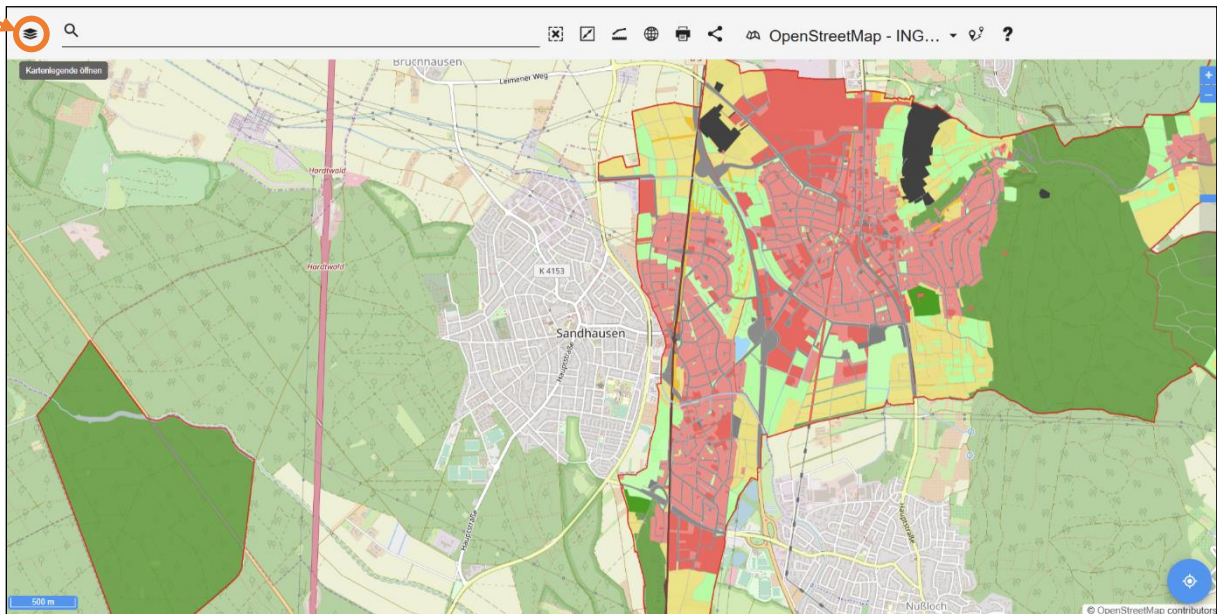
Folgen Sie dieser Schritt-für-Schritt-Anleitung, um einen Bebauungsplan im BürgerGIS der Stadt Leimen zu finden und aufzurufen.

1. BürgerGIS öffnen

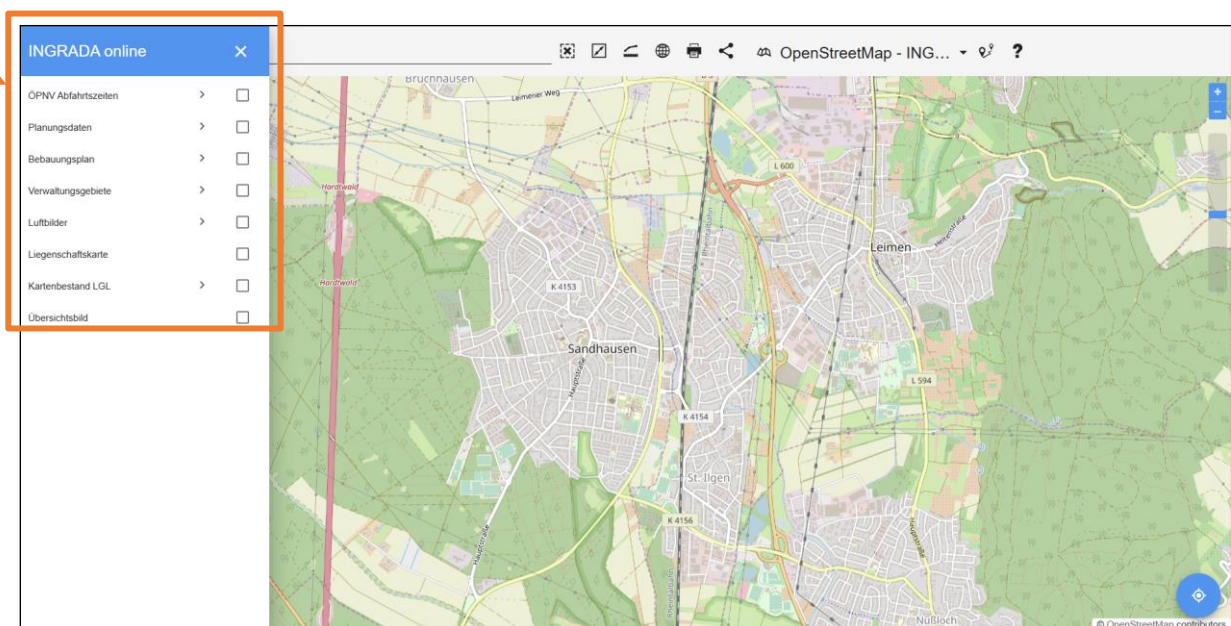
Zum [BürgerGIS](#) der Stadt Leimen

2. Kartenlegende öffnen

Klicken Sie im Kartenfenster auf „Kartenlegende öffnen“. Daraufhin öffnet sich ein seitliches Menü mit verschiedenen Themenbereichen.



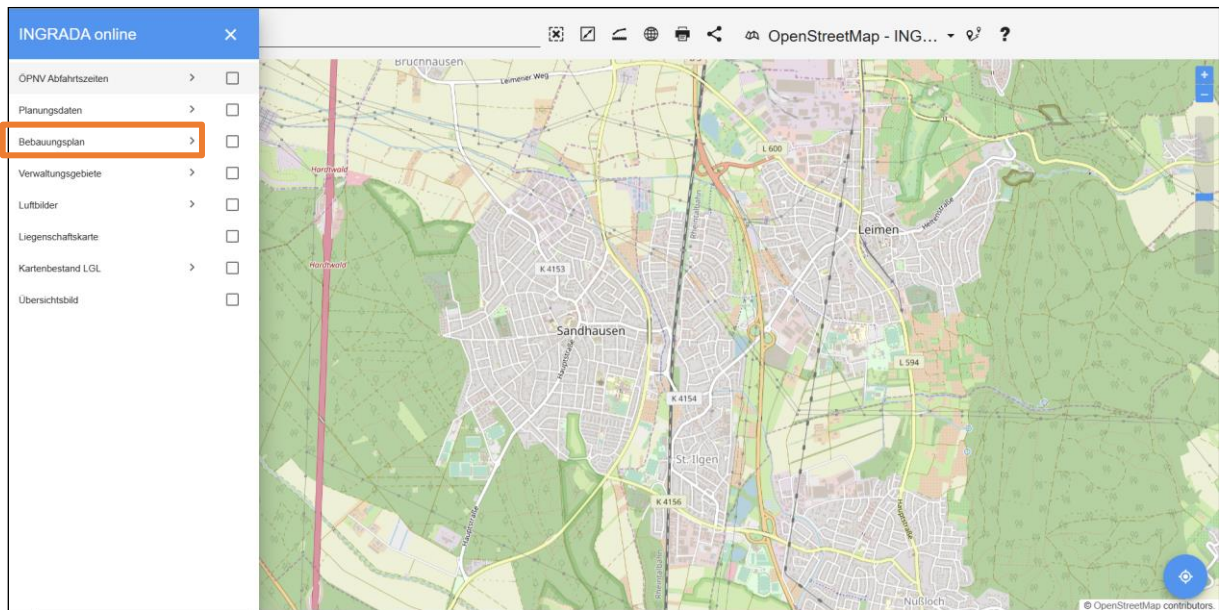
(Abbildung 2.1: Lage der Schaltfläche „Kartenlegende öffnen“)



(Abbildung 2.2: Geöffnete Kartenlegende mit Themenübersicht)

3. Thema „Bebauungsplan“ auswählen

Im aufklappbaren Menü klicken Sie auf „Bebauungsplan“, um die zugehörigen Layer einzublenden.

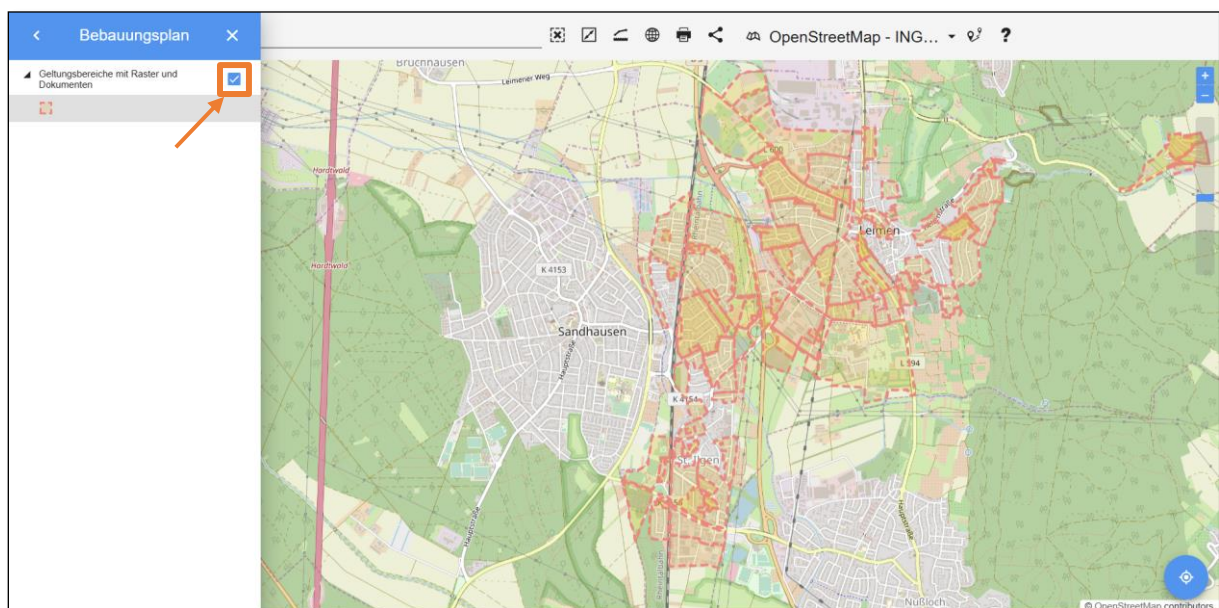


(Abbildung 3.1: Auswahl des Themas „Bebauungsplan“ in der Legende)

4. Layer aktivieren

Aktivieren Sie das Kontrollkästchen bei „Geltungsbereich mit Raster und Dokumenten“.

Nun erscheinen die Geltungsbereiche der Bebauungspläne in der Karte.



(Abbildung 4.1: Bebauungspläne sichtbar nach Aktivierung des Layers)

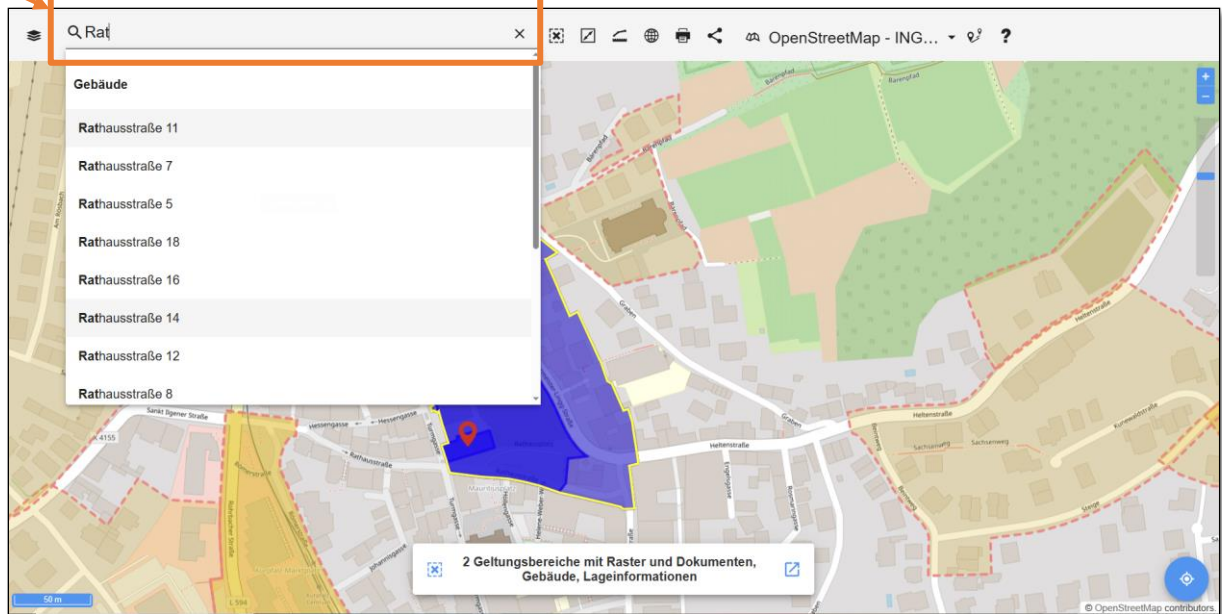
5. Grundstück finden und auswählen

Es gibt zwei Möglichkeiten, ein bestimmtes Grundstück im BürgerGIS zu finden:

a) Über die Adresssuche (empfohlen bei bekannter Adresse)

Geben Sie den Straßennamen in die Suchleiste oben links ein. Bereits während der Eingabe werden Ihnen passende Adressen zur Auswahl angeboten.

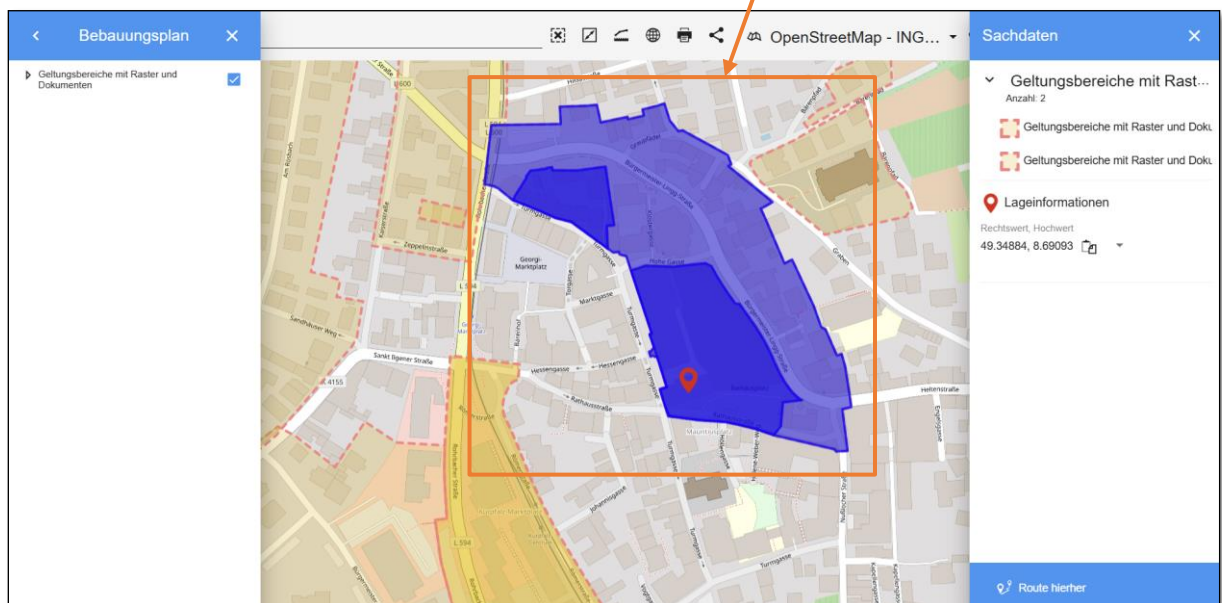
Wählen Sie den gewünschten Eintrag aus – das System springt automatisch zur entsprechenden Position in der Karte.



(Abbildung 5.1: Adresssuche über die Eingabeleiste, Beispiel: Rathausstraße)

b) Manuelles Navigieren in der Karte

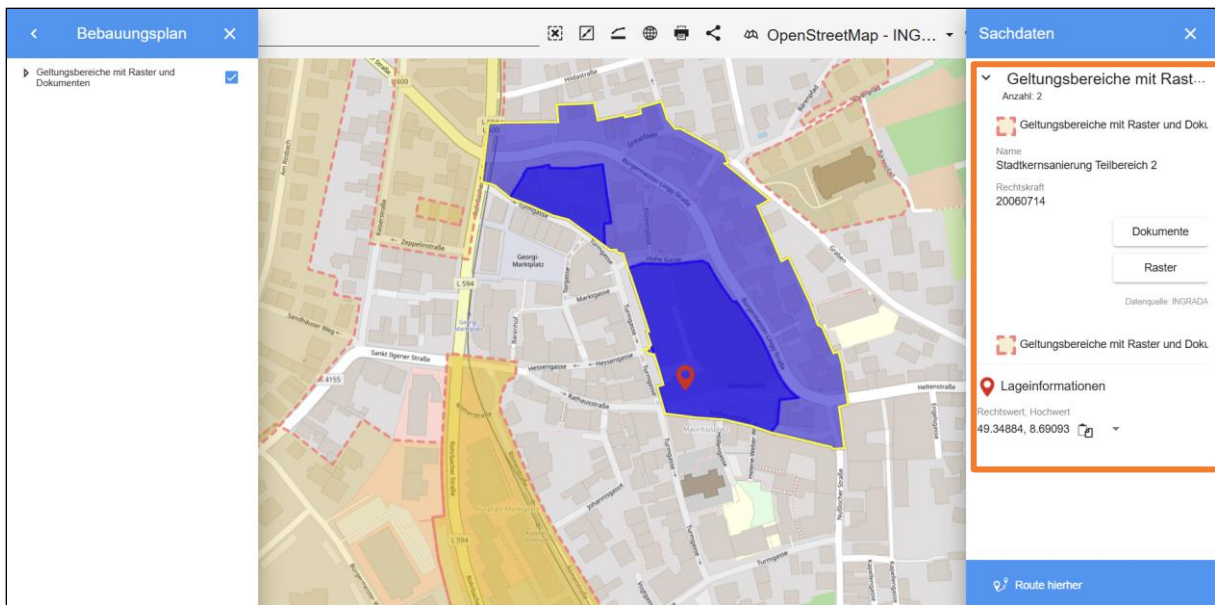
Alternativ können Sie sich mit der Maus oder den Zoom-Schaltflächen durch die Karte bewegen, bis Sie das Grundstück gefunden haben.



(Abbildung 5.2: Beispielansicht eines ausgewählten Geltungsbereichs)

6. Bebauungsplan anzeigen oder herunterladen

Nach dem Klick auf das gewünschte Grundstück öffnet sich auf der rechten Seite ein Informationsfenster. Dort finden Sie unter dem Abschnitt „Geltungsbereich mit Raster und Dokumenten“ folgende Optionen:



(Abbildung 6.1: Infowindow mit „Dokumente“ und „Raster“)

Dokumente: Wenn Sie auf diesen Eintrag klicken, können Sie die zum Bebauungsplan gehörenden Dateien herunterladen – beispielsweise den zeichnerischen Teil, die textlichen Festsetzungen oder die Satzung.

Raster: Durch einen Klick auf „Raster“ wird der zeichnerische Teil des Bebauungsplans direkt im Kartenbild angezeigt – über dem jeweiligen Geltungsbereich.

Bitte beachten Sie: Das Laden der Rasterdaten kann einige Sekunden dauern.

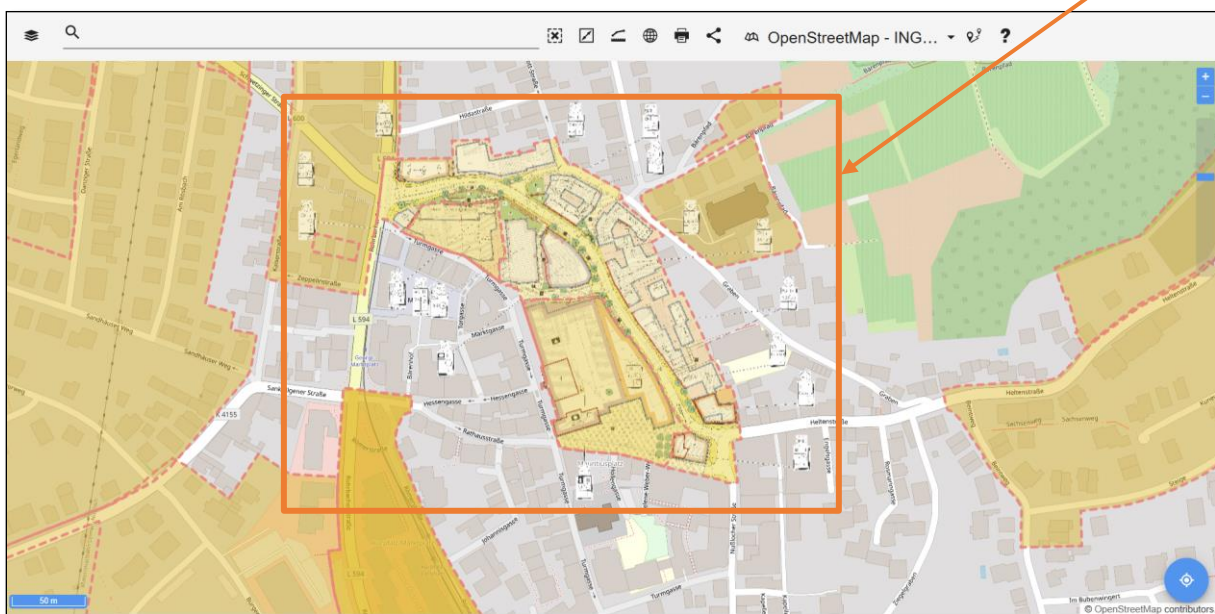


Abbildung 6.2: Darstellung des zeichnerischen Bebauungsplans (Raster) direkt in der Karte