

Auswertung Mobilitätsumfrage:

Teilnehmer:	99
--------------------	----

Alter:

bis 25	25 - 40	40 - 55	über 55
9	33	44	13

Geschlecht:

männlich	weiblich	unbekannt
26	68	3
		andere
		1

Wie viele Arbeitstage in der Woche?

1 Tag	2 Tage	3 Tage	4 Tage	5 Tage	über 5 Tage
		2	6	85	4

Wie viele km sind es zwischen Wohnung und Arbeitsstelle?

bis 2 km	2 - 5 km	5 - 10 km	10 - 15 km	15- 20 km	20 - 25 km	über 25 km
21	22	20	6	8	5	6

Wie viele km sind es ab der Wohnung bis zur nächsten ÖPNV-Haltestelle?

bis 0,2 km	bis 0,4 km	bis 0,6 km	bis 0,8 km	bis 1 km	bis 2 km	bis 5 km	über 5 km
15	15	26	3	13	5	3	1

Wie oft nutzen Sie die folgenden Verkehrsmittel **im Winter** pro Woche durchschnittlich für den Weg zur Arbeit?

	nie	unter 1x	1 x	2x	3x	4x	5x
Fuß	58	2		3	1	3	12
Fahrrad	56	6		2	2	4	3
E-Bike	58		1				
ÖPNV	65	3	2	1		1	1
*Fahrer	5	4	4	1	6	7	57
*Mitfahrer	66	3	1	1	1		
**Zweirad	66				1		

* = PKW ** = motorisiert

Wie oft nutzen Sie die folgenden Verkehrsmittel **im Sommer** pro Woche durchschnittlich für den Weg zur Arbeit?

	nie	unter 1x	1 x	2x	3x	4x	5x
Fuß	51	2		4	1	3	12
Fahrrad	53	4	4	6	6	5	10
E-Bike	65					1	
ÖPNV	64	3	1	1			1
*Fahrer	9	4	5	5	8	5	45
*Mitfahrer	62	2	3		1		
**Zweirad	63			1	1		

* = PKW ** = motorisiert

Was ist Ihnen wichtig bei der Wahl des Verkehrsmittels für den Weg zur Arbeit?

	sehr wichtig	wichtig	weniger wichtig	unwichtig	weiß nicht
Zuverlässig	74	14	1	2	
Unabhängig vom Wetter	42	19	14	10	1
Zeitliche Flexibilität	67	17	1	2	1
nutzbare Fahrtzeit	19	11	20	23	2
Bewegung (Fitness)	18	19	25	14	1
Nutzung d. eigenen PKW	21	16	23	20	
Preisgünstigkeit	29	23	19	7	3

Gibt es Alternativen zu den von Ihnen genutzten Verkehrsmitteln?

Ja	Nein
40	38

Haben Sie bereits private oder gewerbliche Formen des Car-Sharings benutzt?

Ja	Nein
4	81

Haben Sie bereits Fahrradverleihsysteme benutzt?

Ja	Nein
8	78

Könnten Sie sich die Nutzung eines Leasing-Fahrrades vorstellen, das über die Stadt für Sie geleast wird?

Ja	Nein	evtl.
16	65	2

Haben Sie Interesse an einem Jobticket?

Ja	Nein	evtl.
14	63	8

Abweichungen der Zahlen entstehen durch falsch ausgefüllte Fragebögen!

Mobilitätsumfrage Teil II :

Was müsste sich verändern, damit Sie für den Weg zur Arbeit häufiger den ÖPNV statt das PKW benutzen?

	Antworten:	Stimmen:
1.)	Eine bessere Verbindung der öffentlichen Verkehrsmittel (*)	27
2.)	Günstigere Anbindungen	5
3.)	ÖPNV müsste näher am Wohnort sein	1
4.)	Die Fahrtzeit mit dem PKW ist deutlich kürzer	3
5.)	Utopisch schnelle Verbindung ohne Zeitverlust	1
6.)	Jobticket	1
7.)		
8.)		
9.)		
10.)		
11.)		
12.)		
13.)		
14.)		

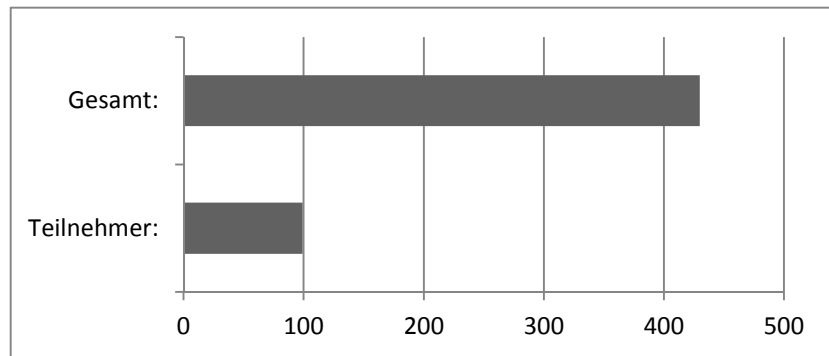
(*) mit : Sandhausen (2) , Wiesloch (1), Meckesheim (2), St. Leon (3), Heidelberg (1), Plankstadt (2), Dielheim (2), Eppelheim (1), Leimen (3), Nußloch (2), HD-Emmertsgrund (1), St. Ilgen (1) Gauangelloch (3), Ketsch (1), Sinsheim (1), Reichartshausen (1)

Was müsste sich verändern, damit Sie für den Weg zur Arbeit häufiger das Fahrrad statt des PKW nutzen?

	Antworten:	Stimmen:
1.)	Die Familien Organisation	2
2.)	Ein gutes bequemes Fahrrad	2
3.)	Die Motivation	1
4.)	Person hat kein Fahrrad	1
5.)	Mehr (sichere) Fahrradwege	4
6.)	Ein kürzerer Arbeitsweg	1
7.)	Möglichkeit eines finanzierbaren E-Bike	2
8.)	Schönes Wetter / kein Regen	4
9.)	Abstellplätze für Fahrräder am Arbeitsplatz	2
10.)	Teilweise Ausleuchtung von Feldwegen / Radwegbeleuchtung	2
11.)	Saubere Toiletten in den Öffentlichen Verkehrsmitteln	1
12.)	Der Weg müsste kürzer sein	2
13.)	Zu viele Hügel / Berganstieg muss weg / Geologische Verhältnisse/ Wald entfernen	5
14.)	Fehlender Stellplatz für Fahrräder an der eigenen Wohnung	1
15.)	Keine Termine / keine Einkäufe	1
16.)	Weniger Glasscherben auf den Gehwegen (in der Stadt)	1
17.)	Die Woche bräuchte mehr Tage	1
18.)	E-Bike Leasing durch die Stadt Leimen	1
19.)	Duschkmöglichkeiten	1

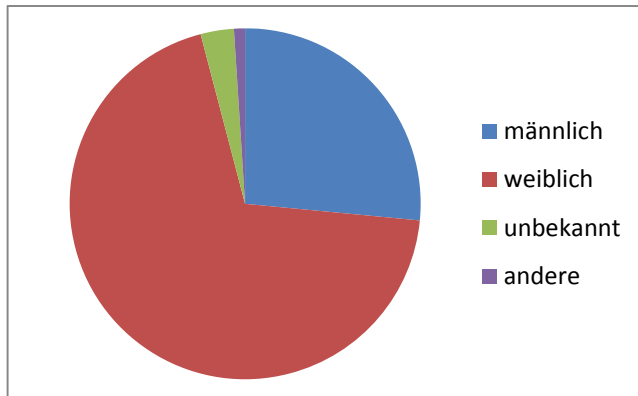
Auswertung Mobilitätsumfrage:

Teilnehmer:	99
Gesamt:	430



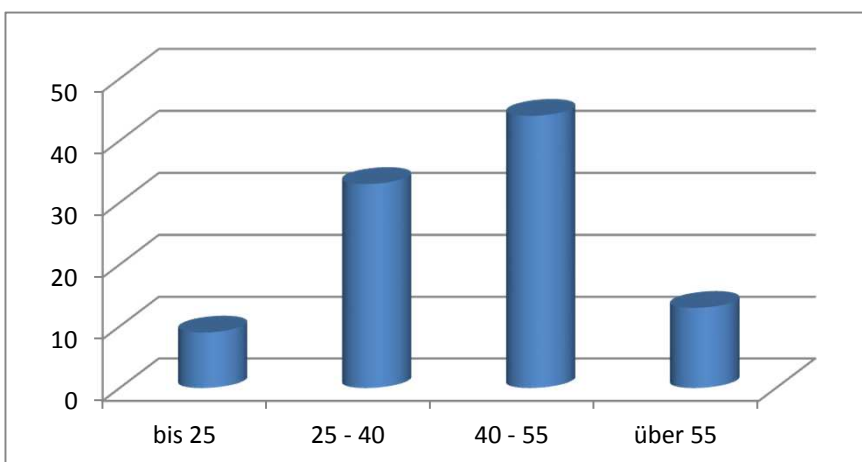
Geschlecht:

männlich	weiblich	unbekannt	andere
26	68	3	1



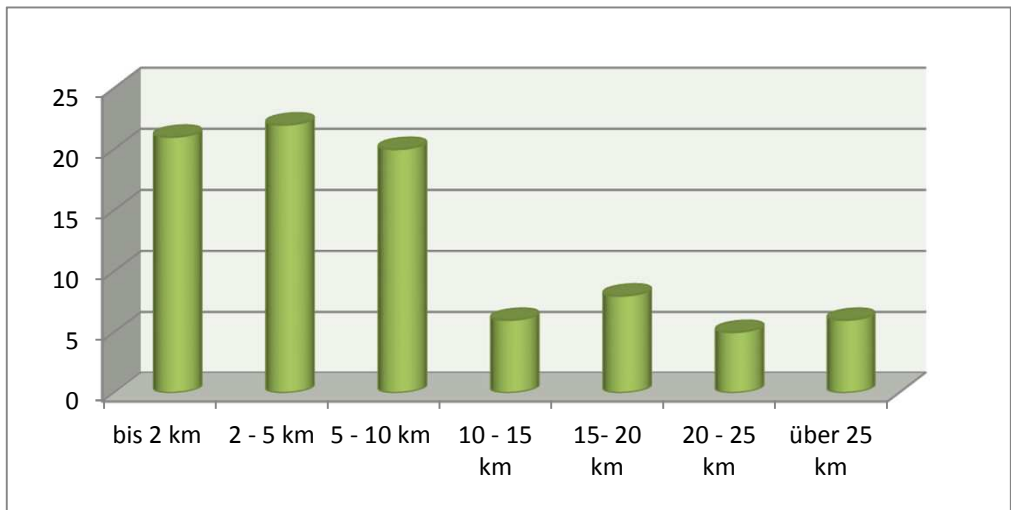
Alter:

bis 25	25 - 40	40 - 55	über 55
9	33	44	13



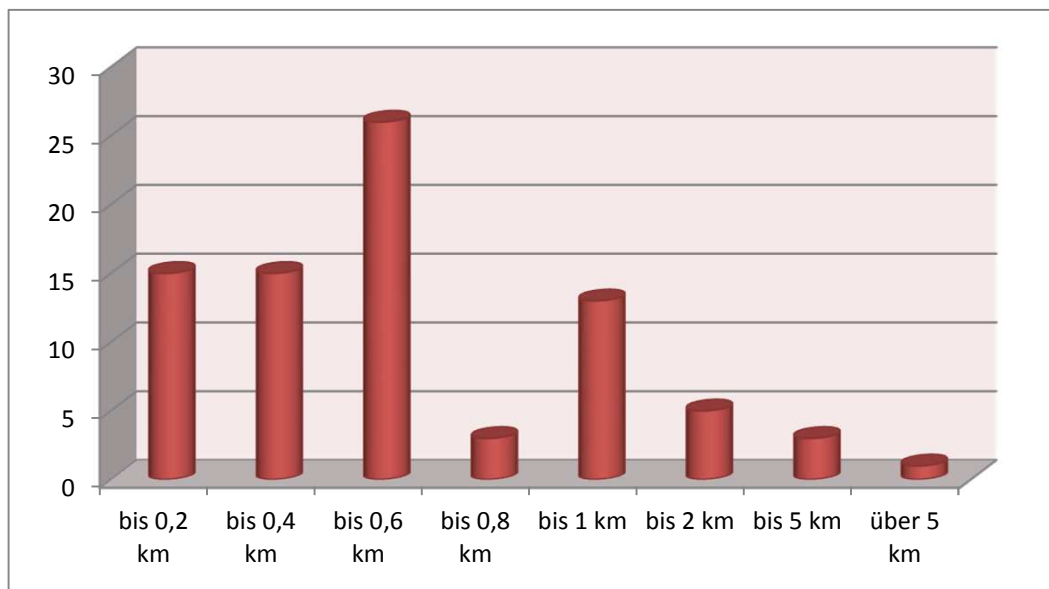
Wie viele km sind es zwischen Wohnung und Arbeitsstelle?

bis 2 km	2 - 5 km	5 - 10 km	10 - 15 km	15- 20 km	20 - 25 km	über 25 km
21	22	20	6	8	5	6



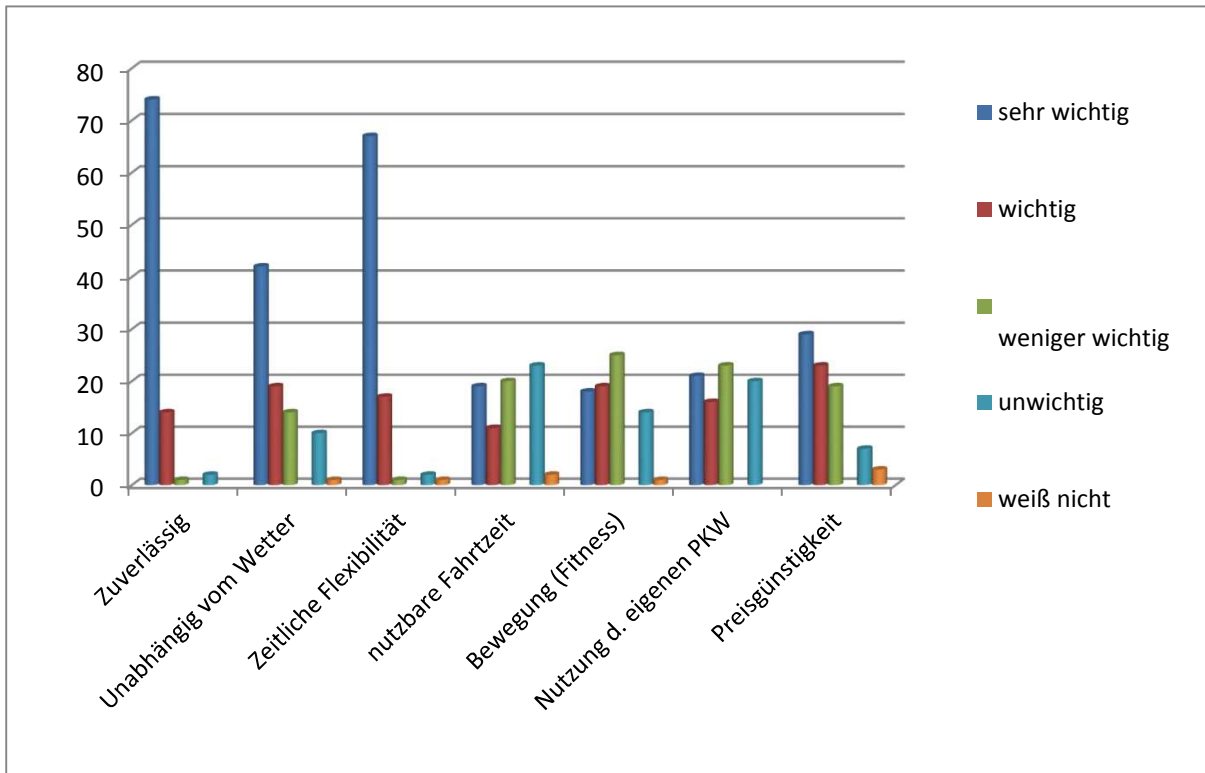
Wie viele km sind es ab der Wohnung bis zur nächsten ÖPNV-Haltestelle?

bis 0,2 km	bis 0,4 km	bis 0,6 km	bis 0,8 km	bis 1 km	bis 2 km	bis 5 km	über 5 km
15	15	26	3	13	5	3	1



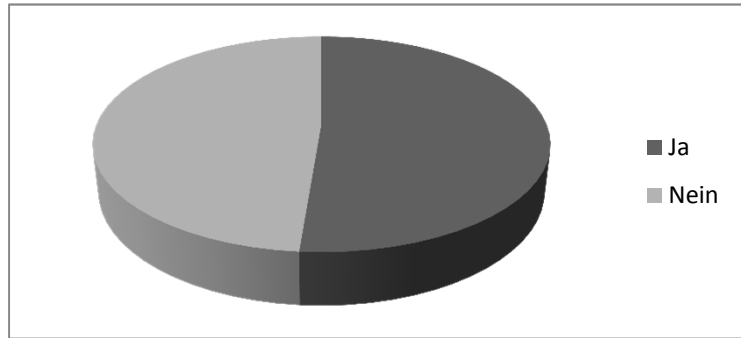
Was ist Ihnen wichtig bei der Wahl des Verkehrsmittels für den Weg zur Arbeit?

	sehr wichtig	wichtig	weniger wichtig	unwichtig	weiß nicht
Zuverlässig	74	14	1	2	
Unabhängig vom Wetter	42	19	14	10	1
Zeitliche Flexibilität	67	17	1	2	1
nutzbare Fahrzeit	19	11	20	23	2
Bewegung (Fitness)	18	19	25	14	1
Nutzung d. eigenen PKW	21	16	23	20	
Preisgünstigkeit	29	23	19	7	3



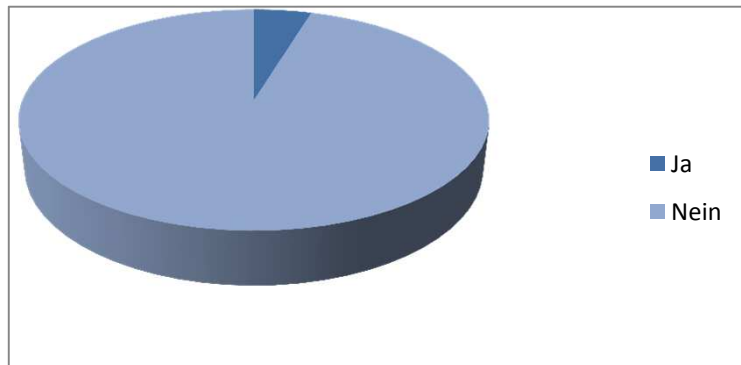
Gibt es Alternativen zu den von Ihnen genutzten Verkehrsmitteln?

Ja	Nein
40	38



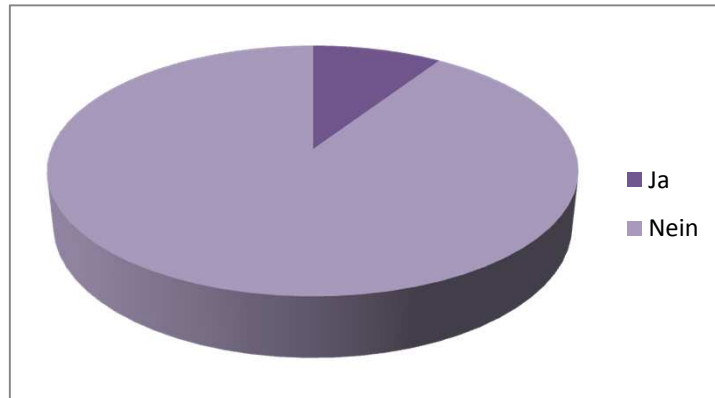
Haben Sie bereits private oder gewerbliche Formen des Car-Sharings benutzt?

Ja	Nein
4	81



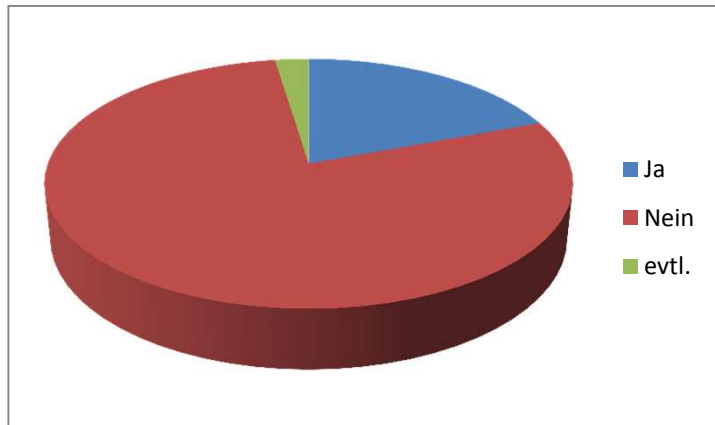
Haben Sie bereits Fahrradverleihsysteme benutzt?

Ja	Nein
8	78



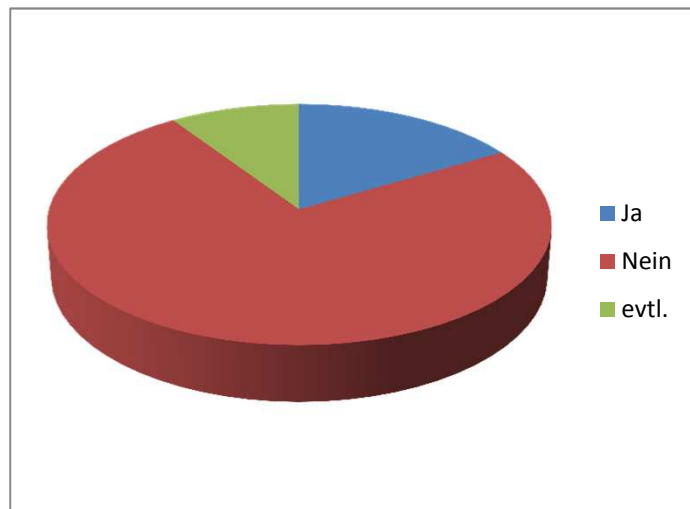
Könnten Sie sich die Nutzung eines Leasing-Fahrrades vorstellen, das über die Stadt für Sie geleast wird?

Ja	Nein	evtl.
16	65	2



Haben Sie Interesse an einem Jobticket?

Ja	Nein	evtl.
14	63	8



Abweichungen der Zahlen entstehen durch falsch ausgefüllte Fragebögen!